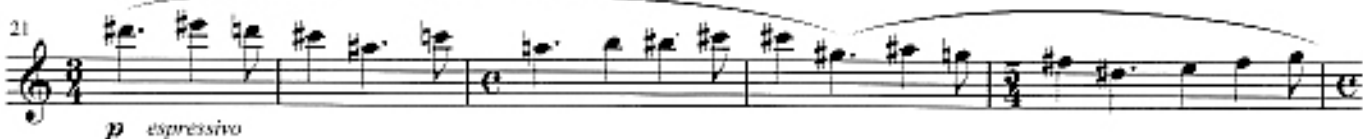


Canto a la luna

Concours DEBUSSY 2007

Jocelyn SGARD

Modéré $\text{♩} = 76$ Lent $\text{♩} = 58$ intensément doux et triste*mp**mf* sonoro*p* tendrement expressifLent $\text{♩} = 60$ 

en s'apaisant peu à peu



72 *un poco marcato*

3 3 6 5 6

Avec une intensité douloureuse

74 *f sonoro e molto intenso*

6 6

77

6 6 6

80

6 6 6

84 *cresc. 6*

6 6 6

en pressant légèrement

87 *ff*

6 6 5 6 6

Un peu plus allant

88 *mf poco a poco cresc.*

2 3

94

6 6 6 6 6

97 *f sonoro* *poco a poco dim*

6 6 6 6

Vif ♩ = 120 *Très décidé*

2